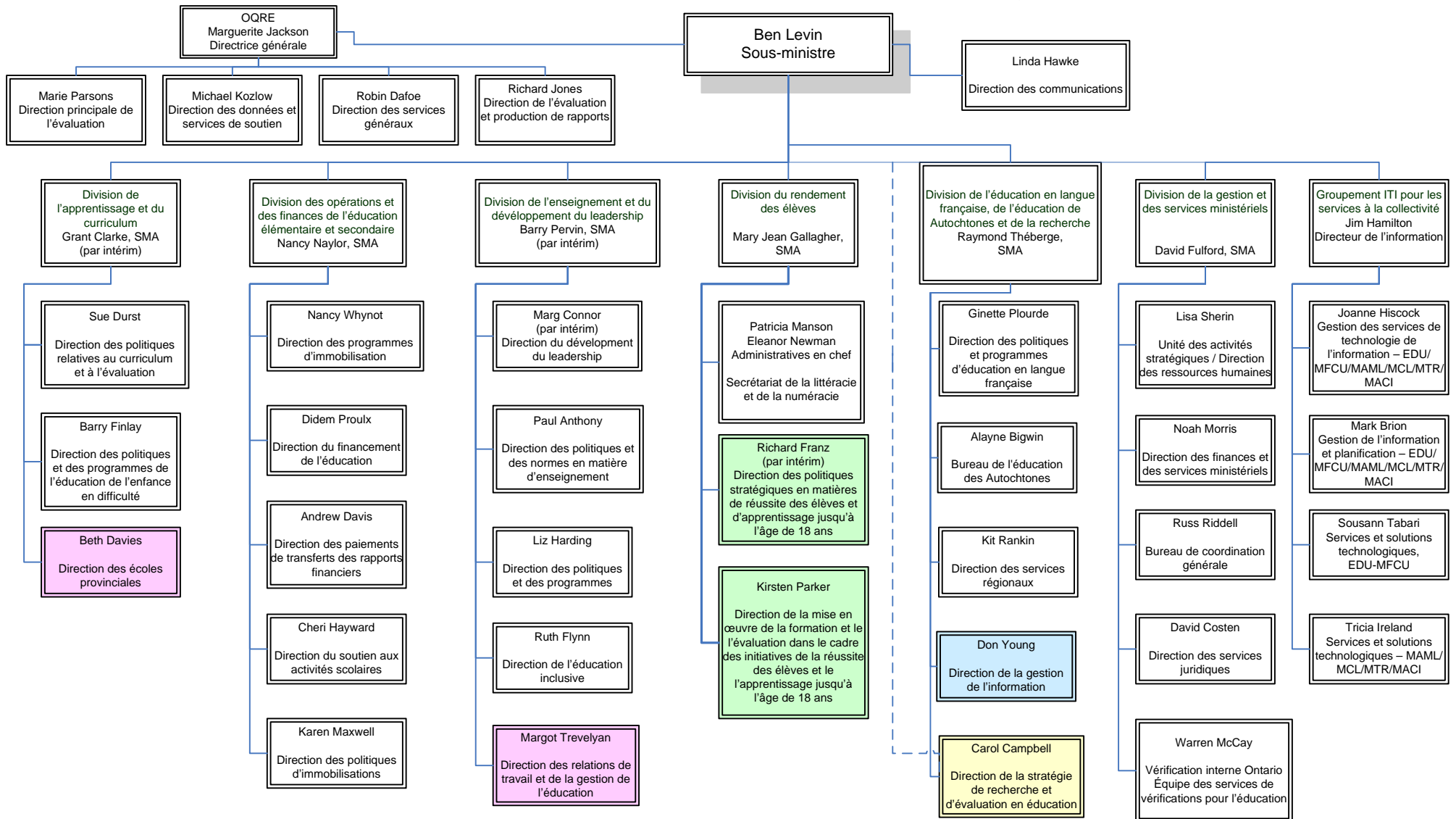






Ministère de l'éducation – Nouvelle structure organisationnelle



Date d'entrée en vigueur

Le 1^{er} avril 2009 pour toutes les divisions à l'exception de ce qui suit : la Direction de la stratégie de recherche et d'évaluation et la Direction de la gestion de l'information qui seront transférées le 1^{er} mai 2009, à l'entrée en fonctions du nouveau SMA de la Division de l'éducation en langue française, de l'éducation de Autochtones et de la recherche.

LÉGENDE

-  Relever auparavant de la Division de l'éducation en langue française et de l'administration de l'éducation
-  Relever auparavant de la Division de la gestion et des services ministériels
-  Relever auparavant de la Division de la planification stratégique et les programmes de l'éducation élémentaire et secondaire
-  Relever auparavant de la Division de l'enseignement et du développement du leadership