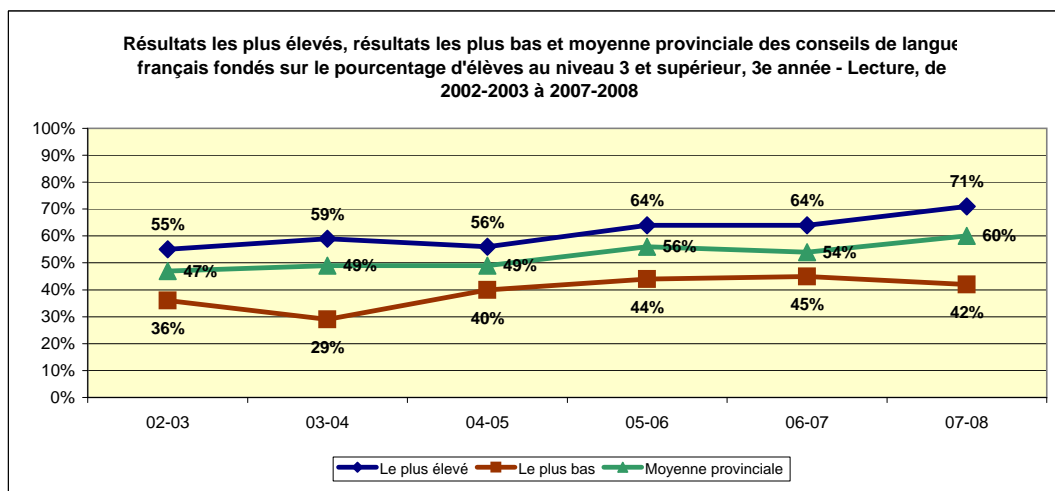
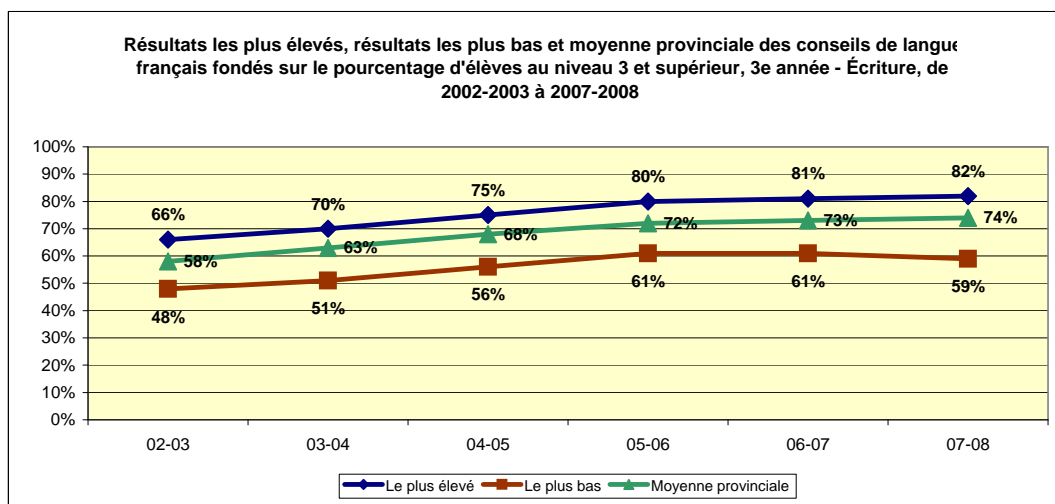


**Résultats les plus élevés, résultats les plus bas et moyenne provinciale des conseils de langue française fondés sur le pourcentage d'élèves au niveau 3 et supérieur, de 2002-2003 à 2007-2008.**

3e année – Lecture	02-03	03-04	04-05	05-06	06-07	07-08
	Résultat	Résultat	Résultat	Résultat	Résultat	Résultat
Le plus élevé	55%	59%	56%	64%	64%	71%
Le plus bas	36%	29%	40%	44%	45%	42%
Moyenne provinciale	47%	49%	49%	56%	54%	60%

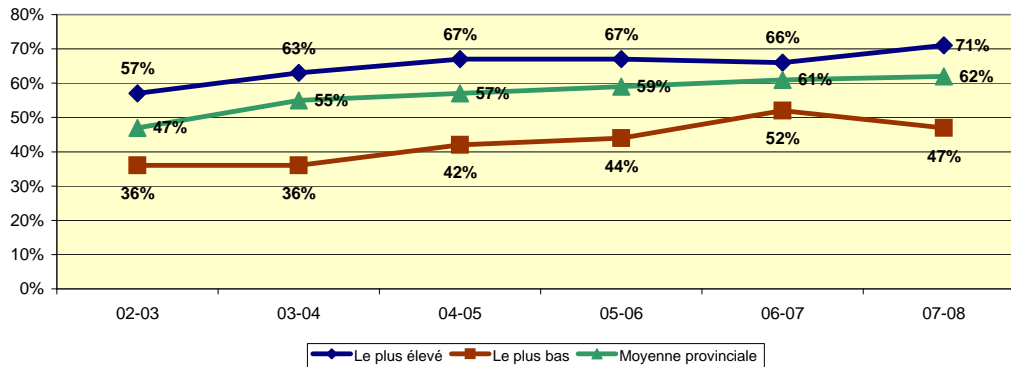


3e année - Écriture	02-03	03-04	04-05	05-06	06-07	07-08
	Résultat	Résultat	Résultat	Résultat	Résultat	Résultat
Le plus élevé	66%	70%	75%	80%	81%	82%
Le plus bas	48%	51%	56%	61%	61%	59%
Moyenne provinciale	58%	63%	68%	72%	73%	74%



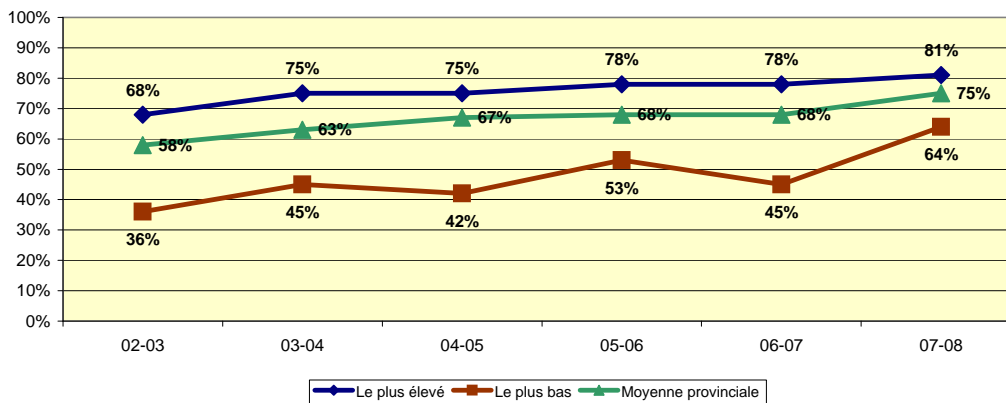
3e année - Mathématiques	02-03	03-04	04-05	05-06	06-07	07-08
	Résultat	Résultat	Résultat	Résultat	Résultat	Résultat
Le plus élevé	57%	63%	67%	67%	66%	71%
Le plus bas	36%	36%	42%	44%	52%	47%
Moyenne provinciale	47%	55%	57%	59%	61%	62%

Résultats les plus élevés, résultats les plus bas et moyenne provinciale des conseils de langue français fondés sur le pourcentage d'élèves au niveau 3 et supérieur, 3e année - Mathématiques, de 2002-2003 à 2007-2008

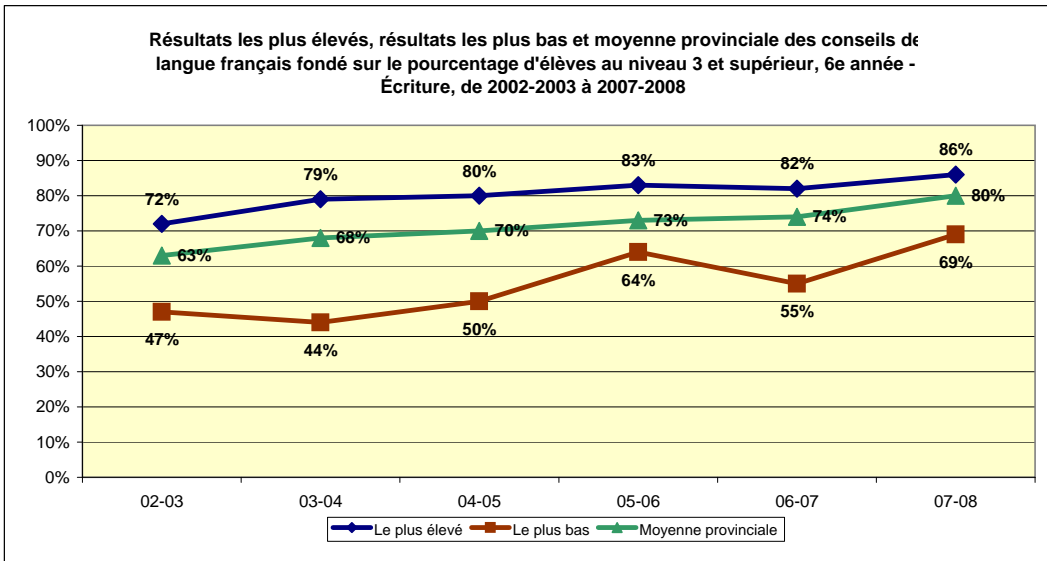


6e année - Lecture	02-03	03-04	04-05	05-06	06-07	07-08
	Résultat	Résultat	Résultat	Résultat	Résultat	Résultat
Le plus élevé	68%	75%	75%	78%	78%	81%
Le plus bas	36%	45%	42%	53%	45%	64%
Moyenne provinciale	58%	63%	67%	68%	68%	75%

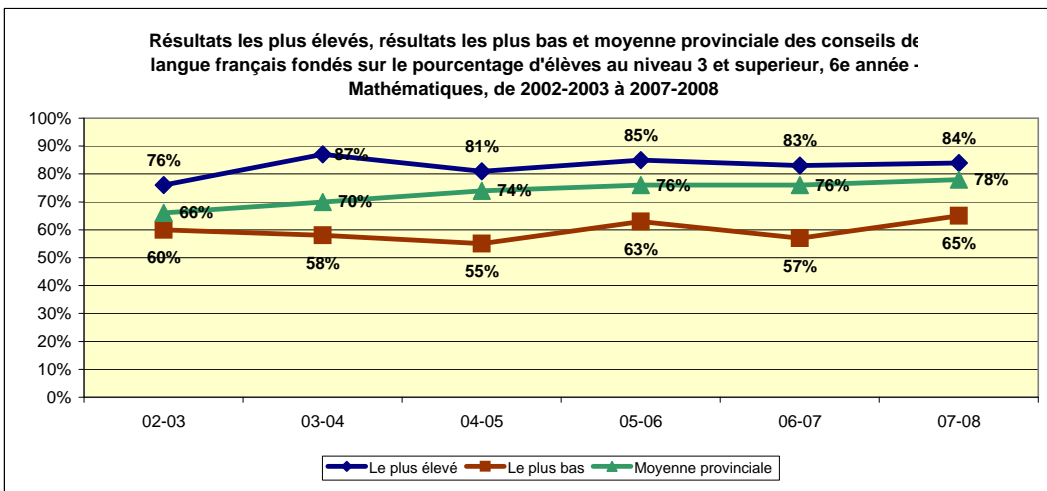
Résultats les plus élevés, résultats les plus bas et moyenne provinciale des conseils de langue français fondés sur le pourcentage d'élèves au niveau 3 et supérieur, 6e année - Lecture, de 2002-2003 à 2007-2008



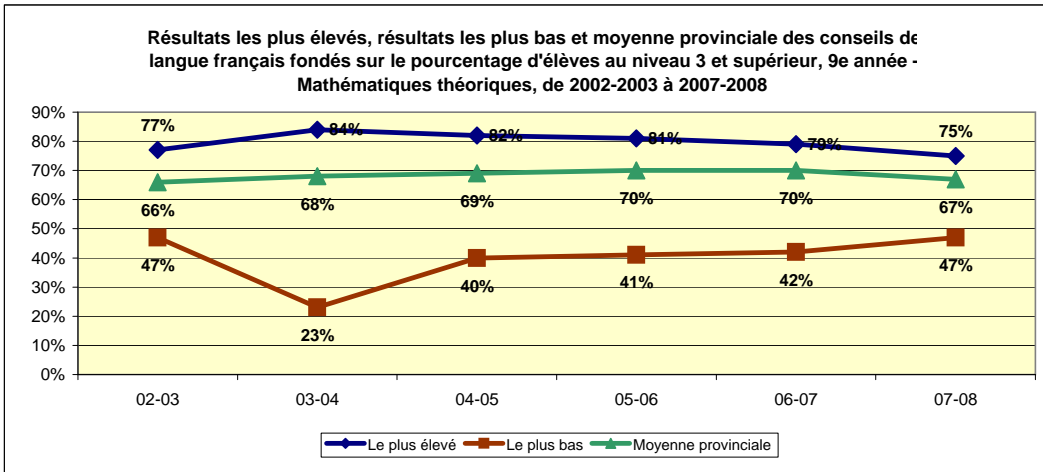
6e année - Écriture	02-03	03-04	04-05	05-06	06-07	07-08
	Résultat	Résultat	Résultat	Résultat	Résultat	Résultat
Le plus élevé	72%	79%	80%	83%	82%	86%
Le plus bas	47%	44%	50%	64%	55%	69%
Moyenne provinciale	63%	68%	70%	73%	74%	80%



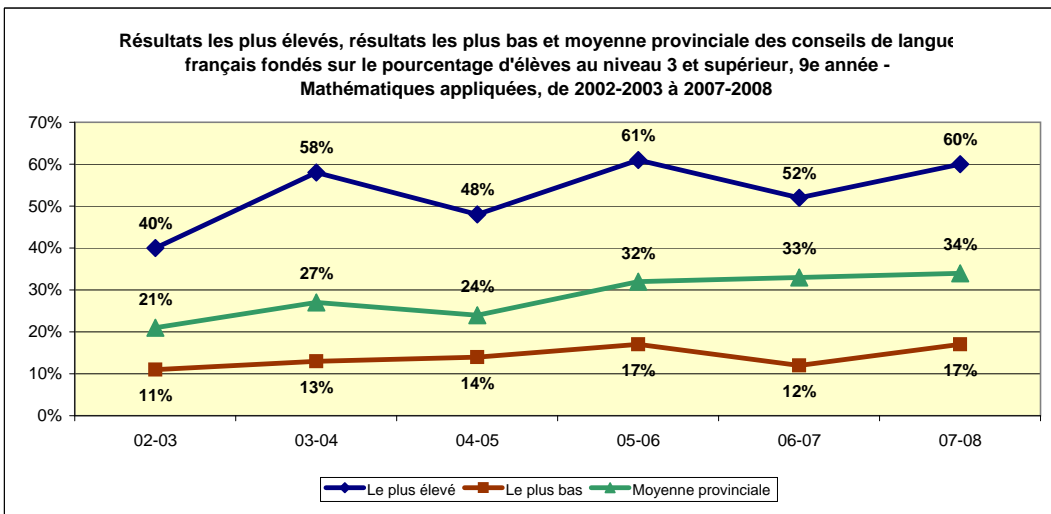
6e année - Mathématiques	02-03	03-04	04-05	05-06	06-07	07-08
	Résultat	Résultat	Résultat	Résultat	Résultat	Résultat
Le plus élevé	76%	87%	81%	85%	83%	84%
Le plus bas	60%	58%	55%	63%	57%	65%
Moyenne provinciale	66%	70%	74%	76%	76%	78%



9e année – Mathématiques théoriques	02-03	03-04	04-05	05-06	06-07	07-08
	Résultat	Résultat	Résultat	Résultat	Résultat	Résultat
Le plus élevé	77%	84%	82%	81%	79%	75%
Le plus bas	47%	23%	40%	41%	42%	47%
Moyenne provinciale	66%	68%	69%	70%	70%	67%



9e année – Mathématiques appliquées	02-03	03-04	04-05	05-06	06-07	07-08
	Résultat	Résultat	Résultat	Résultat	Résultat	Résultat
Le plus élevé	40%	58%	48%	61%	52%	60%
Le plus bas	11%	13%	14%	17%	12%	17%
Moyenne provinciale	21%	27%	24%	32%	33%	34%

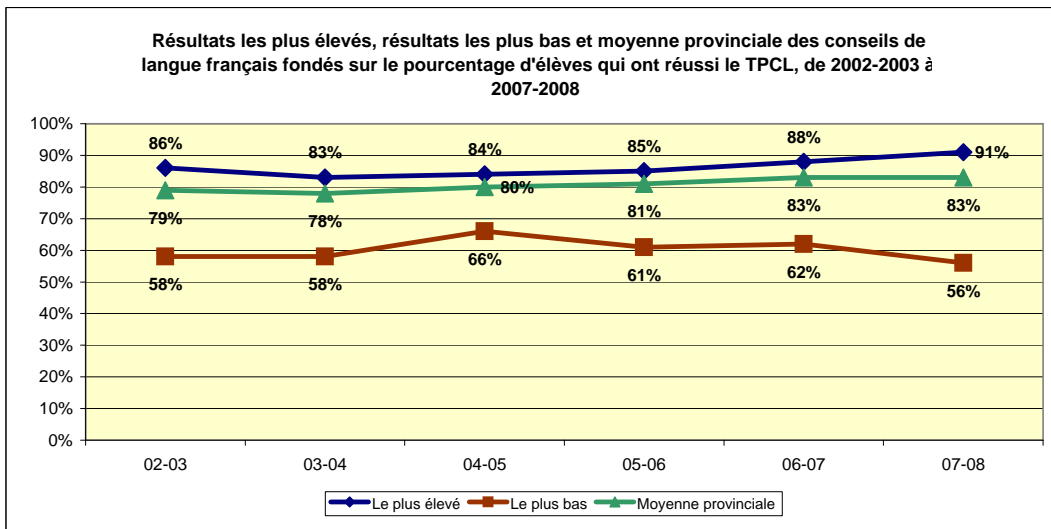


Source : Les données proviennent de l'Office de la qualité et de la responsabilité en éducation (OQRE) et reposent sur des données supprimées, méthode 1 (Tous les élèves).

\*Les pourcentages sont les pourcentages de tous les élèves (méthode 1) dans le contexte conformément à l'OQRE, les règles de suppression ont été appliquées.

**Résultats les plus élevés, résultats les plus bas et moyenne provinciale des conseils de langue française fondés sur le pourcentage d'élèves qui ont réussi le TPCL, de 2002-2003 à 2007-2008.**

10e année – TPCL (admissibles pour la première fois)	02-03	03-04	04-05	05-06	06-07	07-08
	Résultat	Résultat	Résultat	Résultat	Résultat	Résultat
Le plus élevé	86%	83%	84%	85%	88%	91%
Le plus bas	58%	58%	66%	61%	62%	56%
Moyenne provinciale	79%	78%	80%	81%	83%	83%



**Source :** Les données proviennent de l'Office de la qualité et de la responsabilité en éducation (OQRE) et reposent sur des données supprimées, méthode 1 (Tous les élèves).

\*Les pourcentages sont les pourcentages de tous les élèves (méthode 1) dans le contexte conformément à l'OQRE, les règles de suppression ont été appliquées.